



БЛАГОРОДНЫЙ ЛАВР:

АТРИБУТ СЛАВЫ В АНТИЧНОСТИ;
ОБЕРЕГ ЖИЛИЩА В НАРОДНЫХ ПОВЕРЬЯХ;
СИМВОЛ НОВОЙ ЖИЗНИ В ХРИСТИАНСТВЕ.

РЕЗИДЕНЦИЯ «ЛАВР»:

ПРЕСТИЖНЫЕ АПАРТАМЕНТЫ В СЕРГИЕВОМ ПОСАДЕ.



- Расположение в охранной зоне объекта культурного наследия «Архитектурный ансамбль Троице-Сергиевой Лавры в городе Сергиев Посад», имеющего федеральное значение и включенного в Список всемирного наследия ЮНЕСКО;
- близость к основным городским достопримечательностям;
- развитая инфраструктура;
- клубный формат жилья, ограниченное количество собственников;
- трехэтажные апартаменты с мансардой;
- панорамный вид из окон на Троице-Сергиеву Лавру и Келарский пруд;
- свободная планировка с возможностью индивидуальной дизайнерской доработки застройщиком;
- терраса и парковка;
- озелененная территория;
- живописная природа в окрестностях города - леса, реки, озера.



01



Сергиев
Посад

Локация

Расположение и инфраструктура

Резиденция «ЛАВР» расположена в историческом центре Сергиева Посада на месте старинного села Клементьево. С середины XIV века оно считалось «воротами» города. Именно здесь многие годы делали последний привал русские цари, отправлявшиеся на богомолье в Троице Сергиеву Лавру. В наши дни о селе Клементьево напоминает Клементьевская улица, пролегающая рядом с резиденцией «ЛАВР».

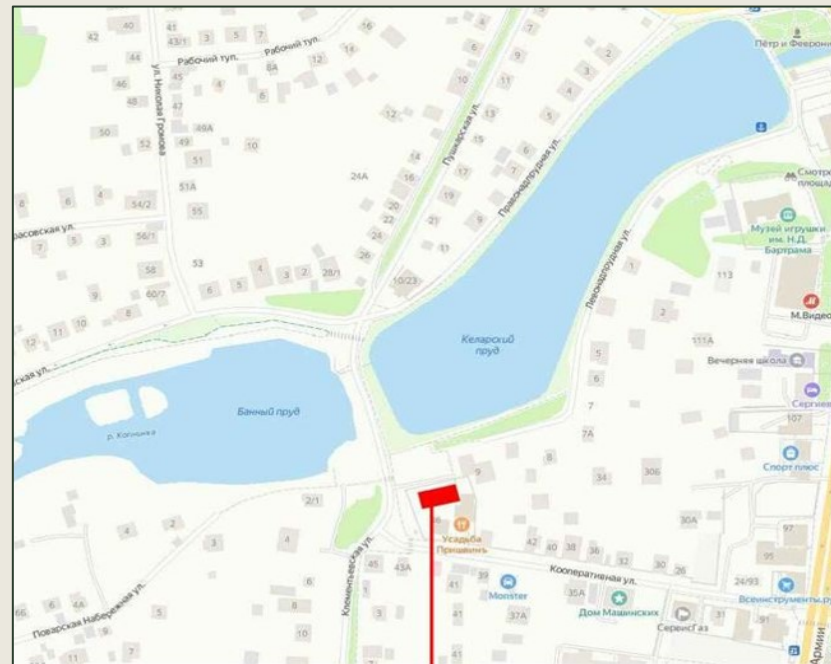
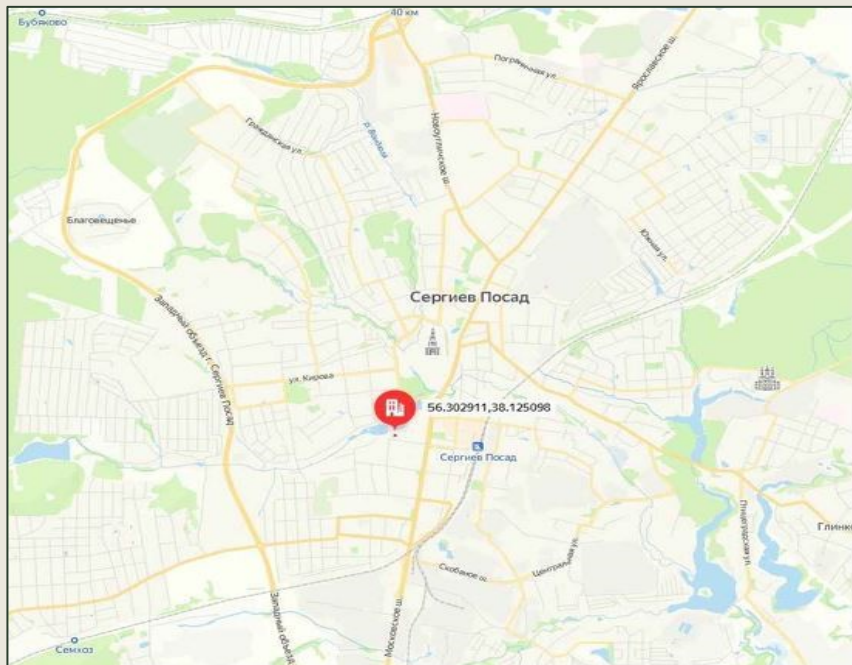
В нескольких десятках метров от резиденции находятся живописные городские пруды: Банный и Келарский, с благоустроенной набережной и Святым источником Николая Чудотворца. На другом берегу возвышается Троице Сергиева Лавра, духовный центр русского православия и единственный объект Подмосковья, включенный в список культурного наследия ЮНЕСКО.

В непосредственной близости от резиденции проходит проспект Красной Армии. Это главная магистраль города с хорошо развитой современной инфраструктурой, представленной сетевыми супермаркетами и магазинами («Магнит», «Пятерочка», «Дикси», «ВкусВилл»), торговыми центрами, продуктовыми и строительными рынками, муниципальными и коммерческими медицинскими учреждениями.

Транспортная доступность к Москве – еще одно важное преимущество проекта. Расстояние до железнодорожного вокзала составляет 500 метров. Комфортабельные скоростные электропоезда в столицу и обратно курсируют ежедневно с интервалом в 15 минут. Время в пути на экспрессе составляет 65 минут. На личном транспорте при относительно свободной дороге путь до Москвы займет около часа.

Рядом с железнодорожным вокзалом находится автовокзал с автобусами, прибывающими на станцию Московского метрополитена «ВДНХ», или отправляющимися в ближайшие города Подмосковья.

Карты





02

Здание

Характеристики

Резиденция «ЛАВР» - трехэтажное здание, состоящее из 5 изолированных друг от друга апартаментов с отдельными входами.

Третий этаж каждого из пяти апартаментов (мансарда) представляет собой помещение со слегка скошенной крышей и панорамными окнами от пола - как для широкого обзора, так и для обеспечения наилучшего естественного освещения внутреннего пространства, благодаря чему оно ощутимо светлее даже в пасмурную погоду.

Резиденция находится в глубине исторической застройки и шум магистральных улиц, несмотря на их близость, здесь не слышен, в связи с чем повышенная шумоизоляция жильцам не потребуется.

Внешние стены здания имеют толщину, соответствующую техническим нормативам, и не нуждаются в дополнительном утеплении.



Характеристики

тип здания	монолитно-кирпичный
перекрытия	железобетонные
высота потолков	первый этаж: 2.95 м второй этаж: 2.85 м третий этаж: 3.55 м
количество подъездов	5
водоснабжение	центральное
вентиляция	вентиляционная шахта
канализация	центральная
отопление	газовое

кондиционирование	карманы на фасаде для кондиционеров
система пожаротушения	пожарная сигнализация
телефония, интернет, ТВ, видеонаблюдение	местный провайдер «Диво» https://www.divo.ru/
территория	огороженная
парковка	выделенное машиноместо
вид из окон	Троице Сергиева Лавра, Кооперативная улица, Келарский пруд, Банный пруд
планировка	свободная
отделка	без отделки; с отделкой за дополнительную плату



03

Апартаменты

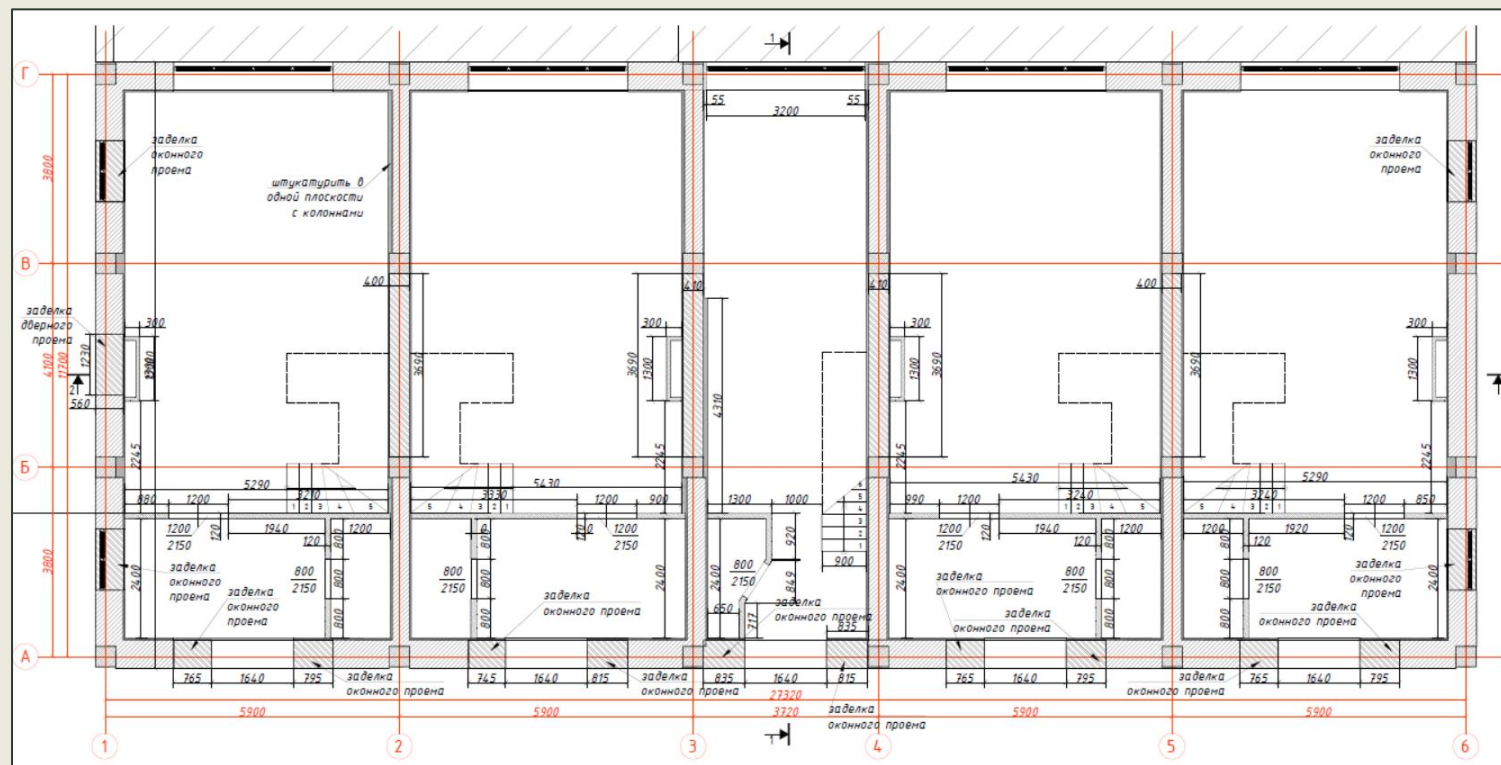
Площадь и планировка



РЕЗИДЕНЦИЯ «ЛАВР»
СОСТОИТ ИЗ 5 ТРЕХЭТАЖНЫХ АПАРТАМЕНТОВ.

ВСЕ АПАРТАМЕНТЫ,
ЗА ИСКЛЮЧЕНИЕМ НАХОДЯЩИХСЯ ПО ЦЕНТРУ,
ИМЕЮТ ОДИНАКОВУЮ ПЛОЩАДЬ
И ЗЕРКАЛЬНУЮ ПЛАНИРОВКУ НА КАЖДОМ ЭТАЖЕ.

1-й этаж



N1

N2

N3

N4

N5

Апартаменты №1-2/4-5:

варианты оформления

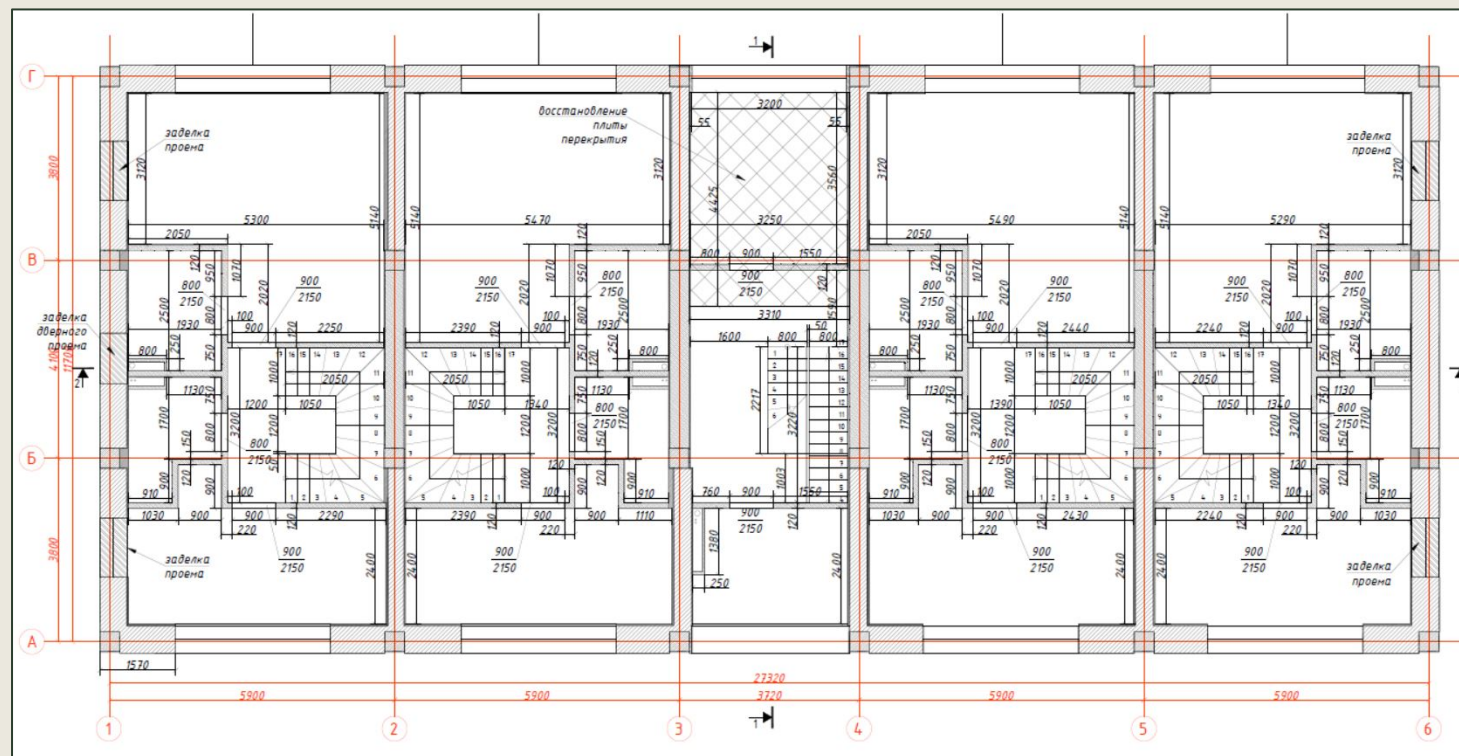


Апартаменты №1-2/4-5:

варианты оформления



2-й этаж



N1

N2

N3

N4

N5

Апартаменты №1-2/4-5:

варианты оформления



Апартаменты №1-2/4-5:

варианты оформления



N5

Апартаменты №1-2/4-5:

варианты оформления





04

Будущее
Сергиева Посада

Перспективы развития

Православная столица России, жемчужина Подмосковья и Золотого Кольца, Сергиев Посад переживает в наши дни второе рождение. Осенью 2024 года Президент РФ Владимир Путин дал поручения по развитию старинного русского города, которые включают в себя масштабные работы по воссозданию его исторического облика и обновлению инфраструктуры за счет средств федерального бюджета, бюджета Московской области и внебюджетных источников.

Историческую часть Сергиева Посада планируется превратить в большой культурно-заповедный комплекс с благоустроенными территориями, а новый административно-деловой центр города сформировать на компактной территории вне исторической части.

Реализация плана мероприятий, направленных на поэтапное переустройство города для комфортной жизни и привлечения туристов, уже началась. В результате этих работ к 2030 году Сергиев Посад должен приобрести вид, соответствующий высокому статусу духовно-исторического центра РФ и объекта туристического притяжения мирового масштаба.

Контакты

Россия, Московская область,
г. Сергиев Посад,
улица Кооперативная, 46

Отдел продаж: + 7 000 000 00 00